

第202300187975号

令和5年10月31日

公益社団法人 鳥取県宅地建物取引業協会 様

鳥取県県土整備部河川港湾局治山砂防課長

(公 印 省 略)

土砂災害警戒区域等の指定等について (通知)

土砂災害警戒区域等における土砂災害防止対策の推進に関する法律 (平成12年法律第57号) 第7条第1項に規定する土砂災害警戒区域並びに同法第9条第8項に規定する土砂災害特別警戒区域について、別添写しのとおり指定等がされたので御承知ください。

なお、今回指定した区域については、宅地建物取引業法 (昭和27年法律第176号) 第35条第1項第2号及び第14号に規定する重要事項の説明義務が生じることを申し添えます。

対象市町村：鳥取市

担 当

県土整備部河川港湾局治山砂防課

企画調査担当 田中

電 話：0857-26-7819

ファクシミリ：0857-26-8130

箇所一覧表

R5.10.31告示

番号	種類	告示箇所番号	箇所名	市町名	告示図書所在地	イエロー区域	レッド区域	備考
1	土石流	I-1-1-1-70	赤松川	鳥取市	鳥取市中村	区域の変更	全部解除	
2	土石流	I-1-1-10-13	クモ谷川	鳥取市	鳥取市河原町八日市	区域の変更	全部解除	
3	土石流	I-1-1-10-41	桶ヶ谷川	鳥取市	鳥取市河原町湯谷	区域の変更	全部解除	
4	急傾斜	I-45	倭文地区	鳥取市	鳥取市倭文	区域の変更	一部解除	
5	急傾斜	I-321	小畑地区	鳥取市	鳥取市青谷町小畑	区域の変更	一部解除	
6	急傾斜	II-2260	東町B地区	鳥取市	鳥取市青谷町青谷	区域の変更	一部解除	

新規指定:その箇所として、初めて指定する場合のみ

全部解除:前回指定に対し、区域が全部無くなる場合

一部解除:前回指定に対し、区域が一部無くなる場合(区域の変更との違いに注意すること)

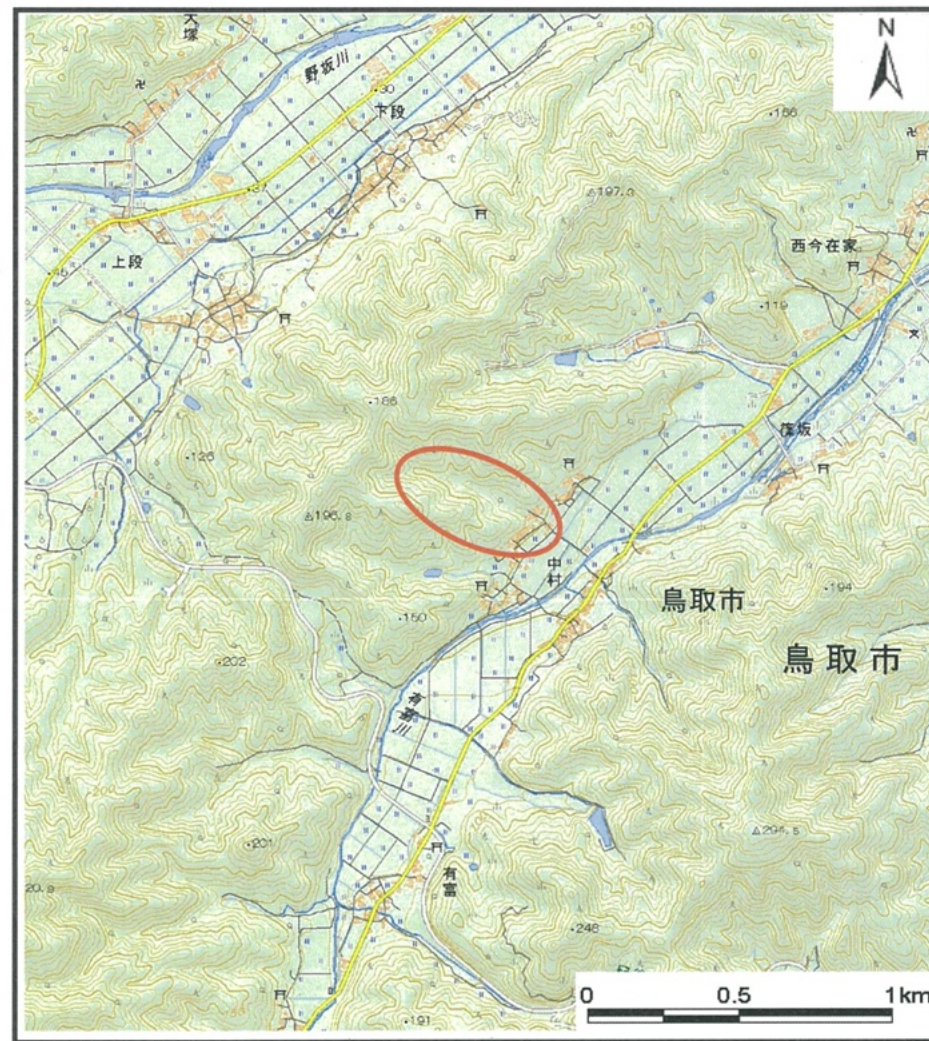
区域の変更:前回指定に対し、場所により面積が減るところと増えるところが混在する場合

図面の変更:区域の変更がなく、公示図書の変更を要するもの(例:レッド区域の解除に伴い、イエロー区域は変わらないが、共通の公示図書を利用することから告示上、公示図書を変更する措置)

土砂災害警戒区域等の指定の公示に係る図書（その1）



(1/200,000)



(1/25,000)

様式－1（土）

土砂災害警戒区域・土砂災害特別警戒区域 位置図

自然現象の種類

土石流

溪流番号

I -1-1-1-70

溪流名

赤松川

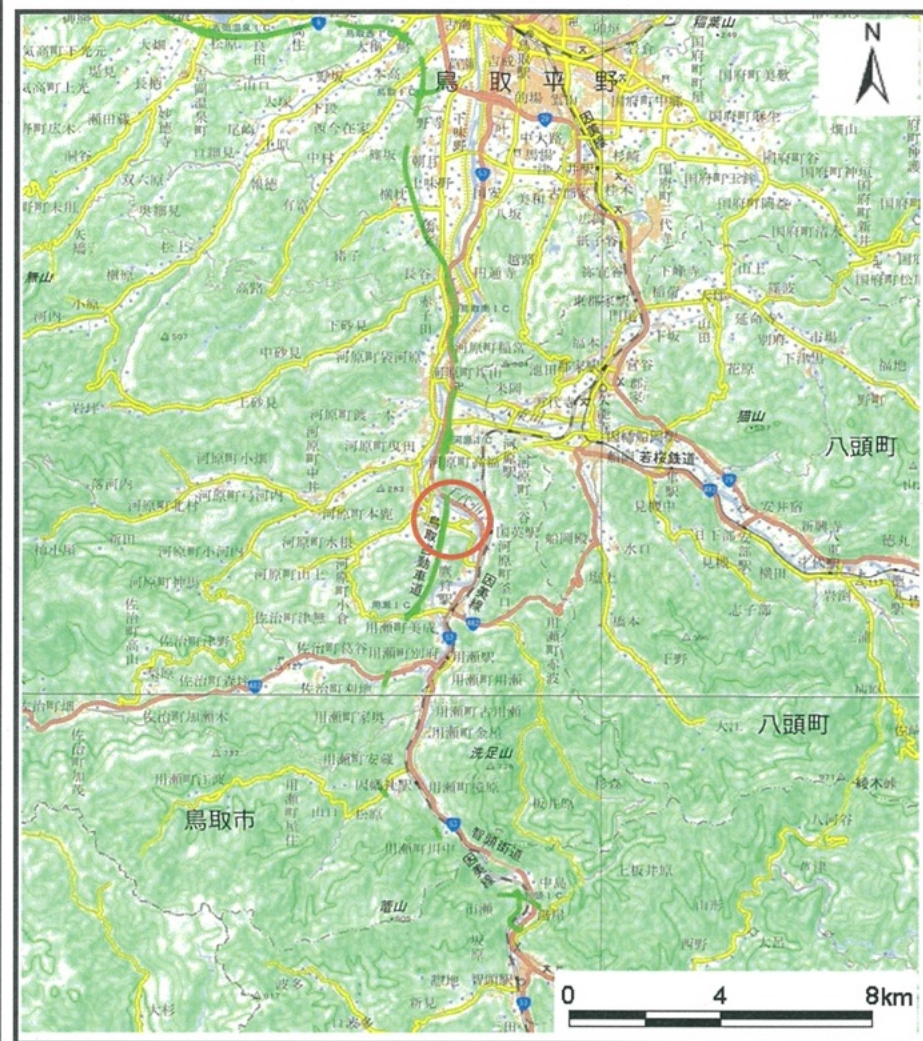
所在地

鳥取県鳥取市中村

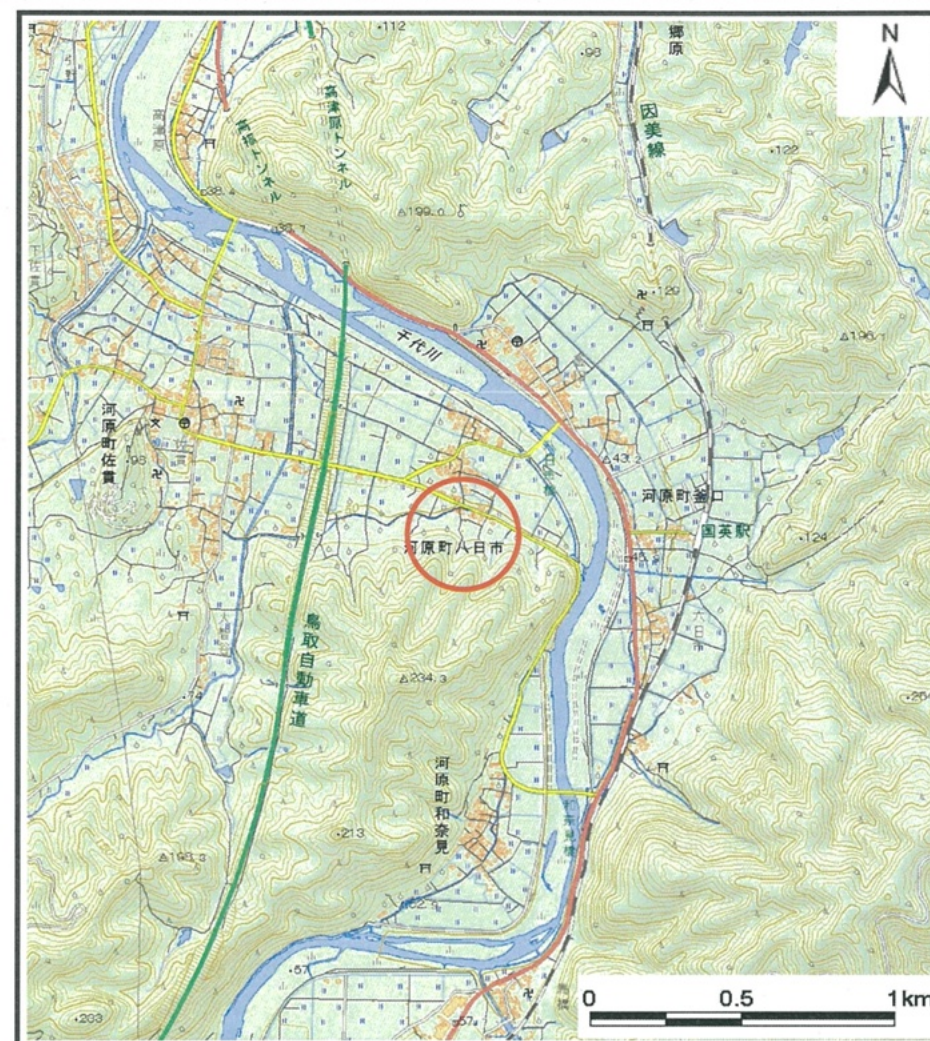
「測量法に基づく国土地理院長承認（複製）R 2JHf 410」

「本製品を複製する場合には、国土地理院の長の承認を得なければならない。」

土砂災害警戒区域等の指定の公示に係る図書（その１）



(1/200,000)



(1/25,000)

様式－１（土）
土砂災害警戒区域・土砂災害特別警戒区域 位置図

自然現象の種類

土石流

溪流番号

I-1-1-10-13

溪流名

クモ谷川

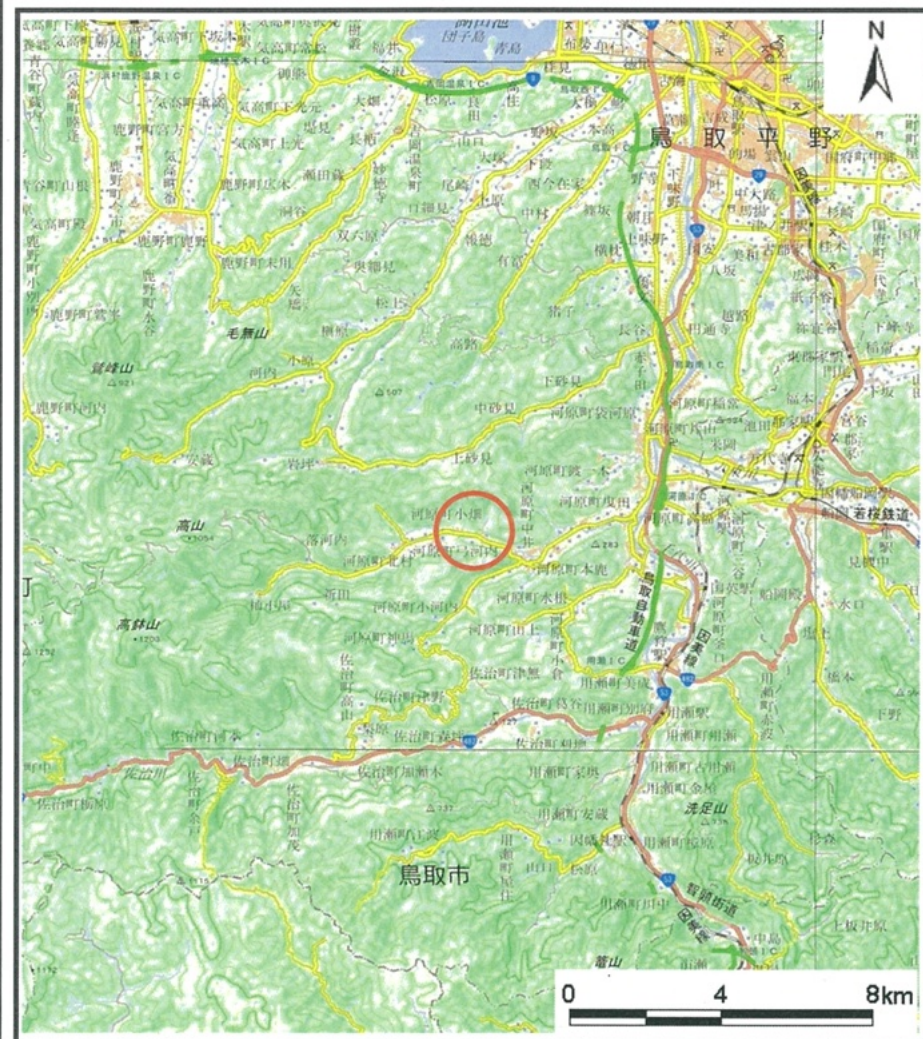
所在地

鳥取県鳥取市河原町八日市

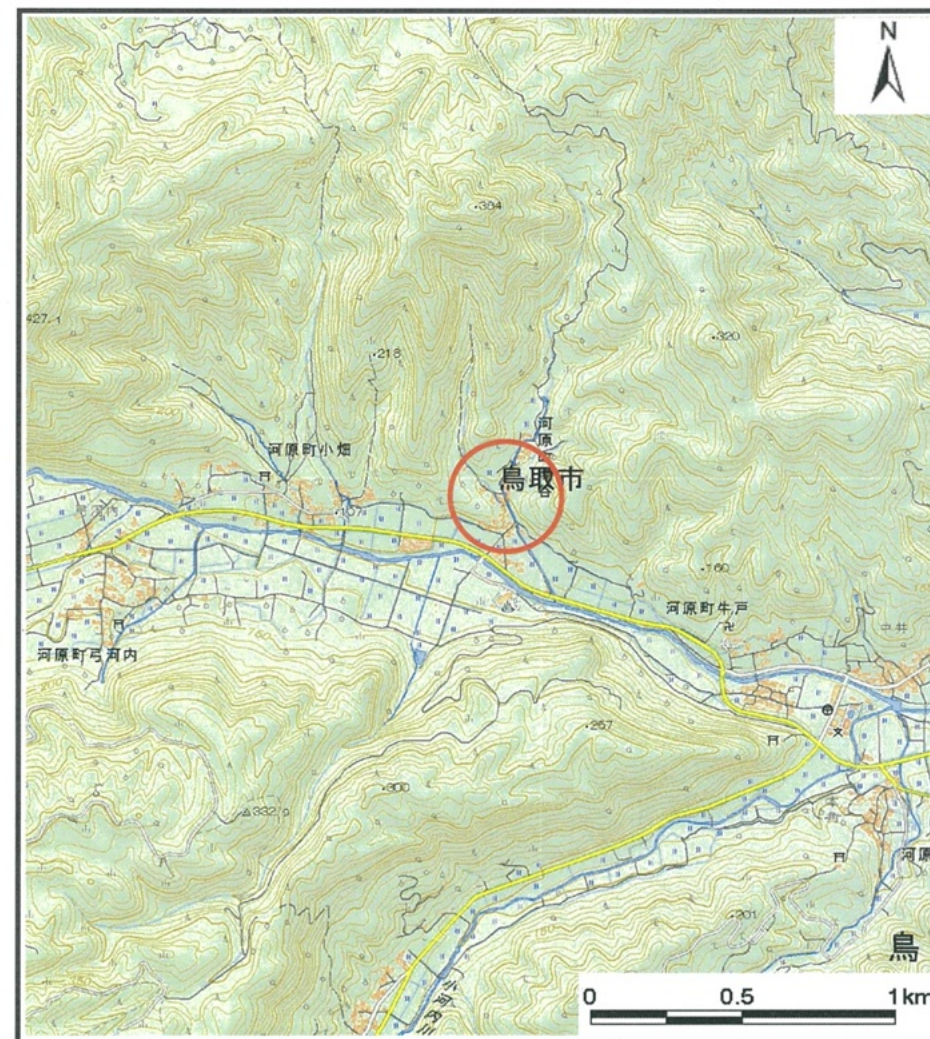
「測量法に基づく国土地理院長承認（複製）R 2JHf 410」

「本製品を複製する場合には、国土地理院の長の承認を得なければならない。」

土砂災害警戒区域等の指定の公示に係る図書（その1）



(1/200,000)



(1/25,000)

様式－1（土）

土砂災害警戒区域・土砂災害特別警戒区域 位置図

自然現象の種類

土石流

溪流番号

I-1-1-10-41

溪流名

桶ヶ谷川

所在地

鳥取県鳥取市河原町湯谷

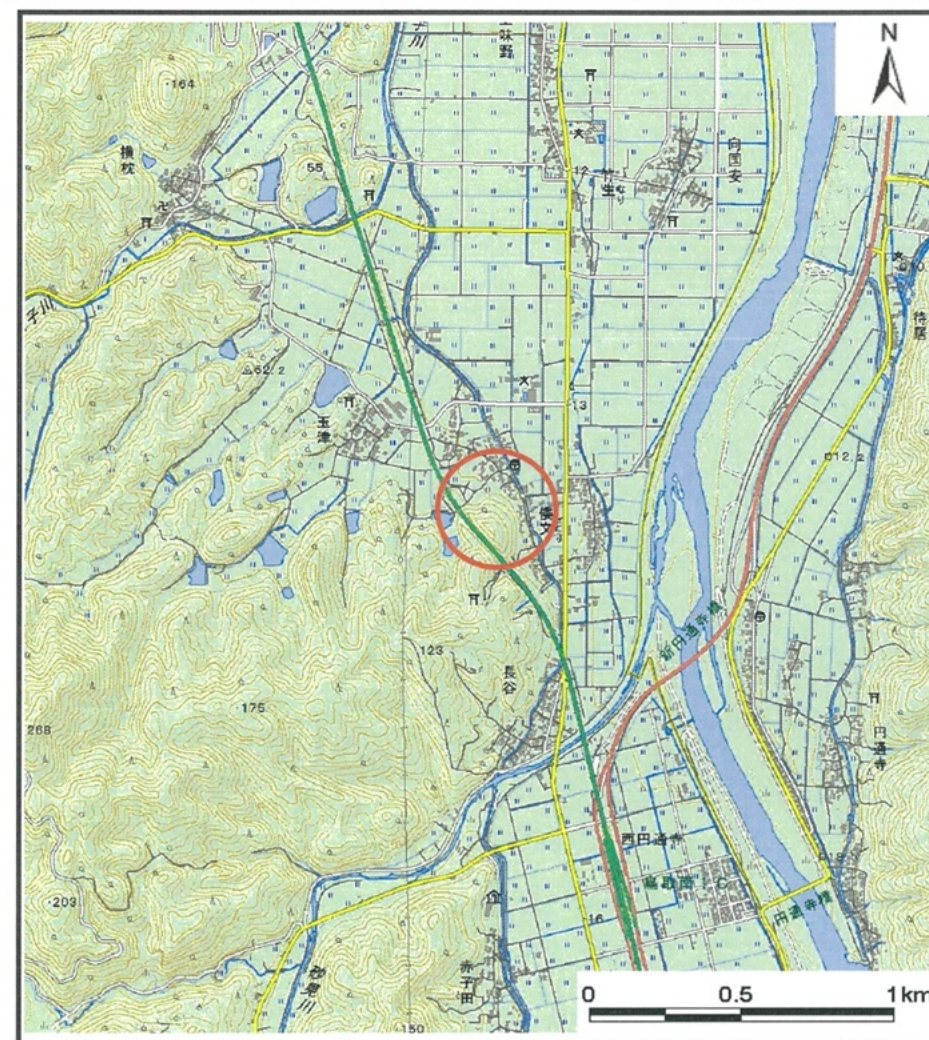
「測量法に基づく国土地理院長承認（複製）R 2JHf 410」

「本製品を複製する場合には、国土地理院の長の承認を得なければならない。」

土砂災害警戒区域等の指定の公示に係る図書（その1）



(1/200,000)



(1/25,000)

様式－1（急）
土砂災害警戒区域・土砂災害特別警戒区域 位置図

自然現象の種類	急傾斜地の崩壊
箇所番号	I-45
箇所名	倭文地区
所在地	鳥取県鳥取市倭文

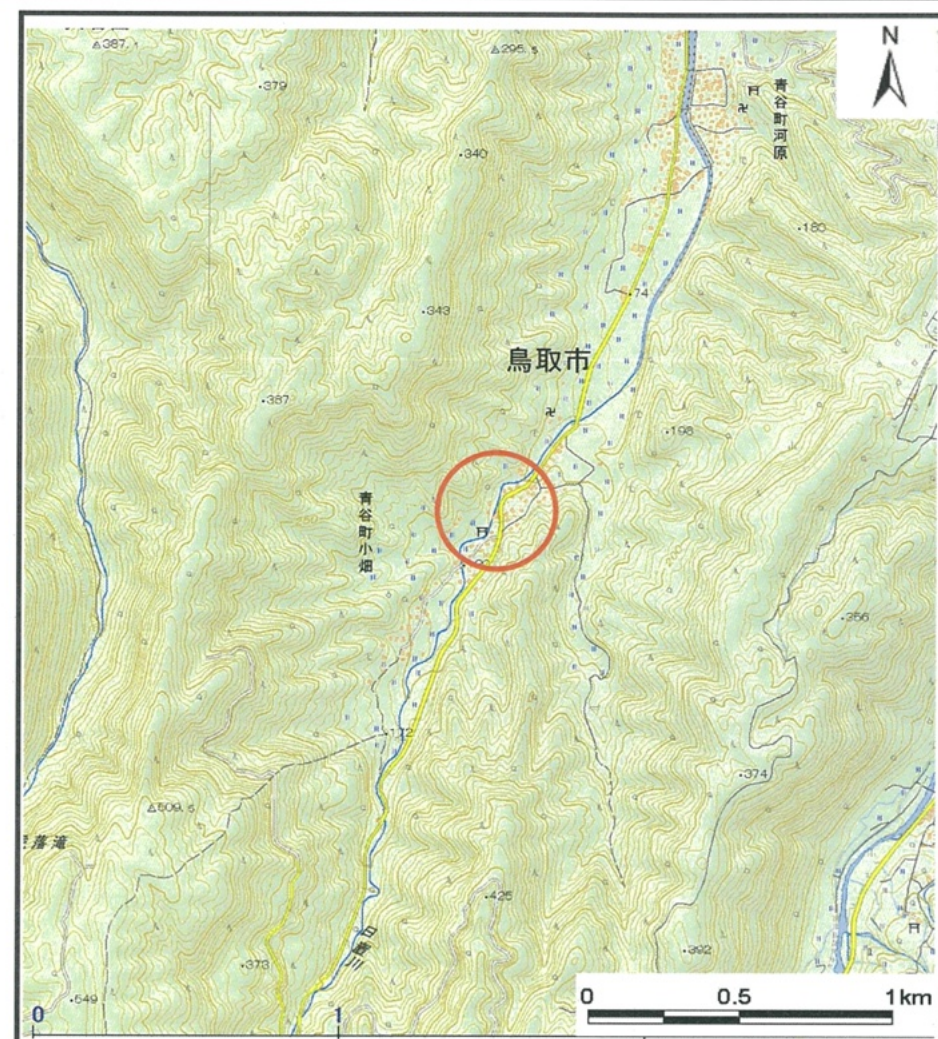
「測量法に基づく国土地理院長承認（複製）R 2JHf 410」

「本製品を複製する場合には、国土地理院の長の承認を得なければならない。」

土砂災害警戒区域等の指定の公示に係る図書（その1）



(1/200,000)



(1/25,000)

様式－1（急）

土砂災害警戒区域・土砂災害特別警戒区域 位置図

自然現象の種類

急傾斜地の崩壊

箇所番号

I-321

箇所名

小畑地区

所在地

鳥取県鳥取市青谷町小畑

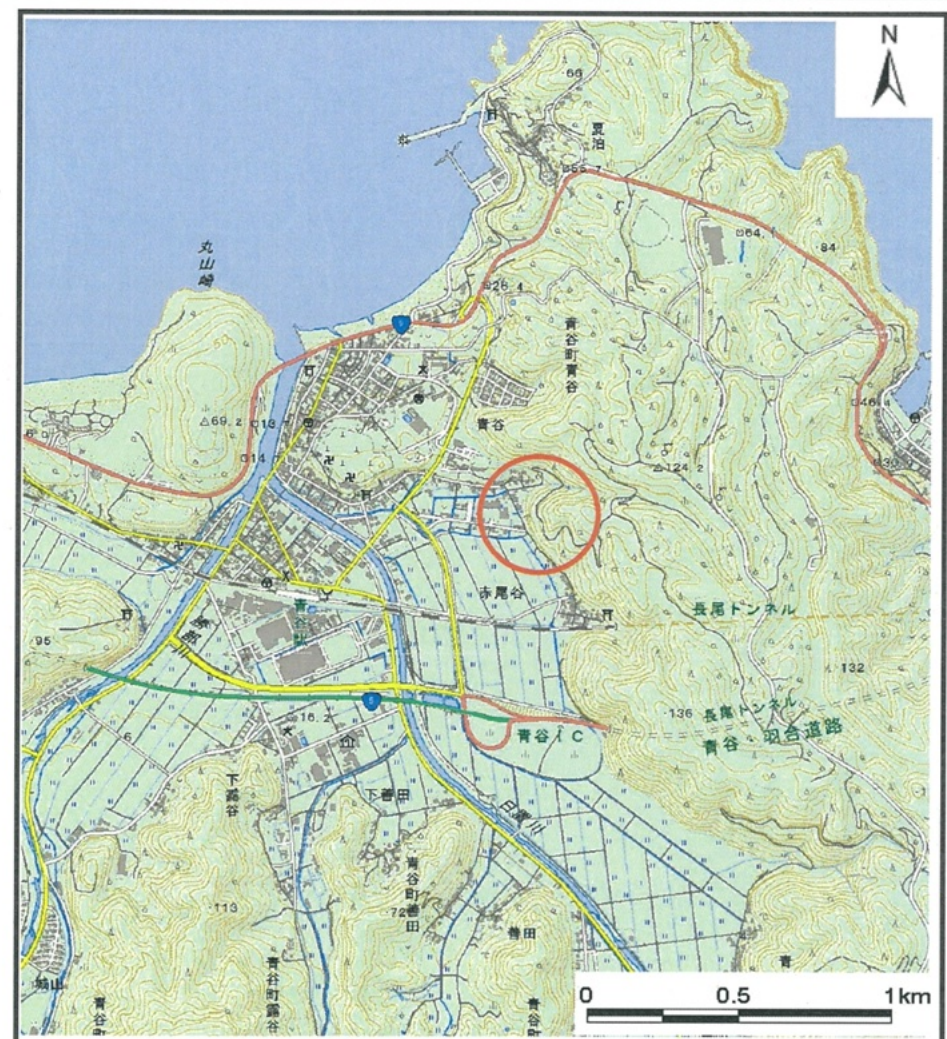
「測量法に基づく国土地理院長承認（複製）R 2JHf 410」

「本製品を複製する場合には、国土地理院の長の承認を得なければならない。」

土砂災害警戒区域等の指定の公示に係る図書（その1）



(1/200,000)



(1/25,000)

様式－1（急）
土砂災害警戒区域・土砂災害特別警戒区域 位置図

自然現象の種類

急傾斜地の崩壊

箇所番号

Ⅱ-2260

箇所名

東町B地区

所在地

鳥取県鳥取市青谷町青谷

「測量法に基づく国土地理院長承認（複製）R 2JHf 410」

「本製品を複製する場合には、国土地理院の長の承認を得なければならない。」